

## CES THÉÂTRES QUI N'EN ÉTAIENT PAS UN

### La Balsamine, de l'improbable friche à l'audace des défricheurs

Cet été, découvrons des lieux de spectacles qui avaient une autre affectation.

S sept ans s'écoulent entre la naissance du Théâtre de la Balsamine – ASBL fondée par Martine Wijckaert en 1974 et qui lui permet d'obtenir le soutien des pouvoirs publics pour les spectacles qu'elle crée, en nomade, dans des sites urbains à l'abandon – et son installation "provisoirement définitive", en 1981, dans la friche des anciennes casernes Dailly, à Schaerbeek.

Abandonnées depuis plusieurs années, celles-ci forment un imposant périmètre bâti à la fin du XIX<sup>e</sup> siècle, cernant un parc intérieur redevenu sauvage. "Le site a toutes les vertus d'une cité de la fiction et cette qualité invite le théâtre à s'y installer", note l'actrice, autrice et metteuse en scène qui poursuit, dans ces espaces bruts, son travail personnel, tout en accueillant des artistes d'horizons divers (théâtre, art plastique, musique).

Progressivement, l'activité se centralise dans ce qu'on appellera vite l'amphithéâtre, voire l'amphi: un ancien auditorium militaire, structuré en hémicycle.

L'absolu recyclage gouvernera les tout premiers aménagements: le matériel encore valable est démonté dans d'autres ailes de la caserne pour rejoindre l'amphi en transformation. De cette salle "primitive" – dont Martine Wijckaert confie la direction artistique, en 1994, à Christian Machiels –, dévolue aux arts du spectacle et aux jeunes compagnies de théâtre et de

danse contemporaine, l'esprit est conservé dans la transformation de la Balsamine, en 2001.

Le théâtre actuel, dans un écrin contemporain conçu par l'architecte Francis Metzger, comprend de vastes espaces communs, des bureaux, un studio, tandis que la salle principale, avec son ample plateau et son gradin en arc de cercle, n'a jamais oublié l'amphi d'autrefois.

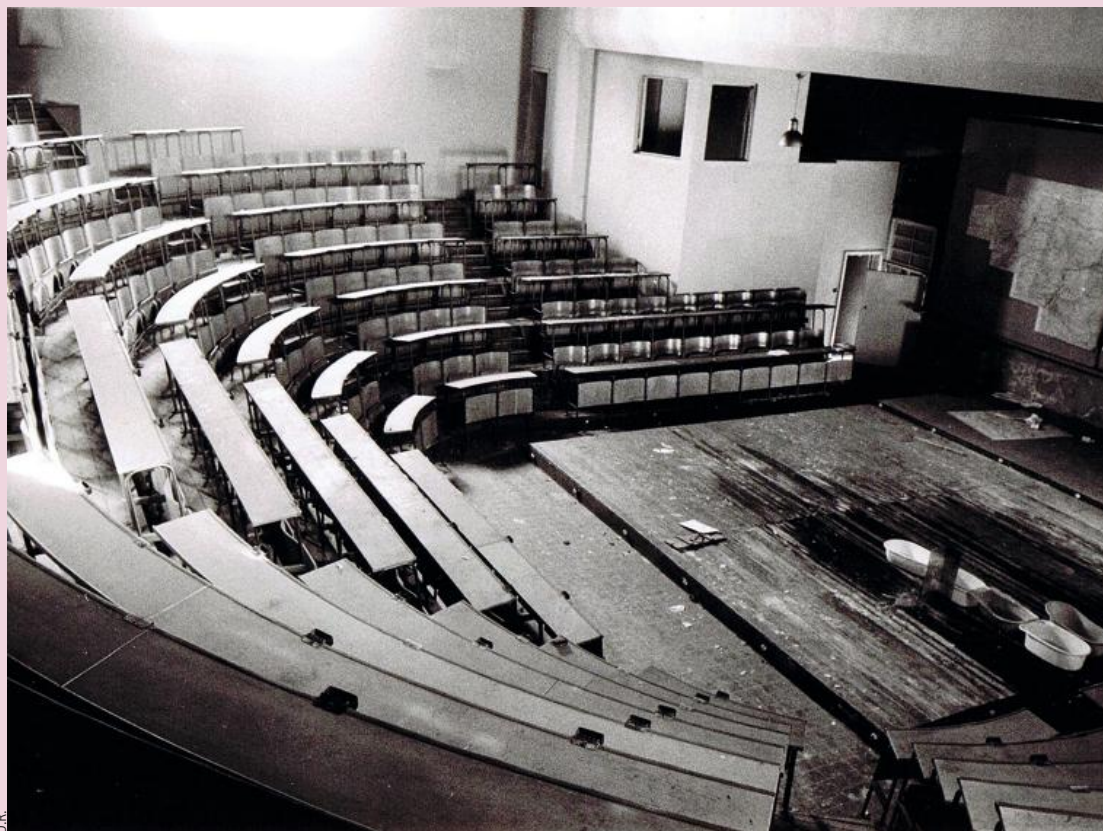
"La Balsamine est un lieu d'amour et de renaissance perpétuelle", écrivent Fabien Dehasseler et Monica Gomes, dans l'édito de leur première saison (2011-2012). "Elle fut investie et réinventée, en permanence, dans sa brutalité." Les jeunes directeurs, nommés en tandem à la succession de Christian Machiels, rappellent les mutations que connurent ces murs, "passant aussi de la fonction d'écurie à celle d'auditoire de cours" et embrassent son histoire. Car, on l'a dit, "un jour, une femme entra dans cette friche improbable". Pour faire de ce lieu – que pilote désormais en solo, bien qu'en

équipe, Monica Gomes Teixeira – celui de vaillants défrichages, toujours à l'œuvre aujourd'hui. L'une de ces scènes où prévalent obstinément l'audace, la nouveauté, l'exploration.

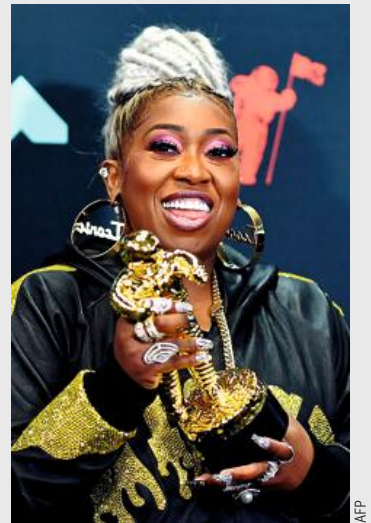
Marie Baudet

→ La Balsamine, 1 avenue Félix Marchal, 1030 Bruxelles – 02.735.64.68 – [www.balsamine.be](http://www.balsamine.be)

L'absolu recyclage des matières et équipements gouvernera les tout premiers aménagements de l'ancien auditorium de la caserne.



## EN BREF



### Musique

#### Taylor Swift et Missy Elliott à l'honneur des MTV Video Music Awards

La superstar américaine de la pop Taylor Swift a illuminé lundi soir les MTV Video Music Awards en présentant son nouvel album et en recevant plusieurs prix, au cours d'une cérémonie où la rappeuse Missy Elliott a également été récompensée. Accueillie par une *standing ovation*, cette dernière a reçu le Michael Jackson Video Vanguard Award pour l'ensemble de sa carrière. À l'aube de l'an 2000, Missy Elliott a pris le monde – très macho – du rap américain par surprise en imposant son style et ses codes, en étroite collaboration avec son producteur Timbaland. Lundi soir, ses classiques n'avaient pas pris une ride et ont transporté la foule. C'est la rappeuse de référence de la fin des années 2010, Cardi B, qui lui a remis cette statuette après elle-même avoir été distinguée, pour le meilleur clip hip-hop. (Belga)

### Exposition

#### Un peu plus de flamboyant

L'exposition *Flamboyant, un art de vivre dans les années 30*, qui propose au visiteur de se balader dans la résidence d'un collectionneur imaginaire des années 30 se poursuit à la Villa Empain jusqu'au 6 octobre. L'exposition est une immersion dans l'environnement quotidien (mobilier, livres, ambiance musicale) d'un grand collectionneur d'art fan de Matisse, Von Dongen, Kandinsky – rien moins que cela. Cette prolongation automnale est une occasion d'aller découvrir une exposition qui a dépassé tous les records de fréquentation des expos précédentes de la fondation Boghossian. A.V.  
Infos : <https://www.villaempain.com>